

# صندوق أرتال للمرابحات

الربع الأول 2026

# التقرير الربعي

## هدف الصندوق

يهدف الصندوق إلى تحقيق عوائد استثمارية منخفضة المخاطر من خلال الاستثمار في ودائع المرابحات والأدوات المالية الأخرى المتوافقة مع أحكام الشريعة الإسلامية.

## معلومات الصندوق

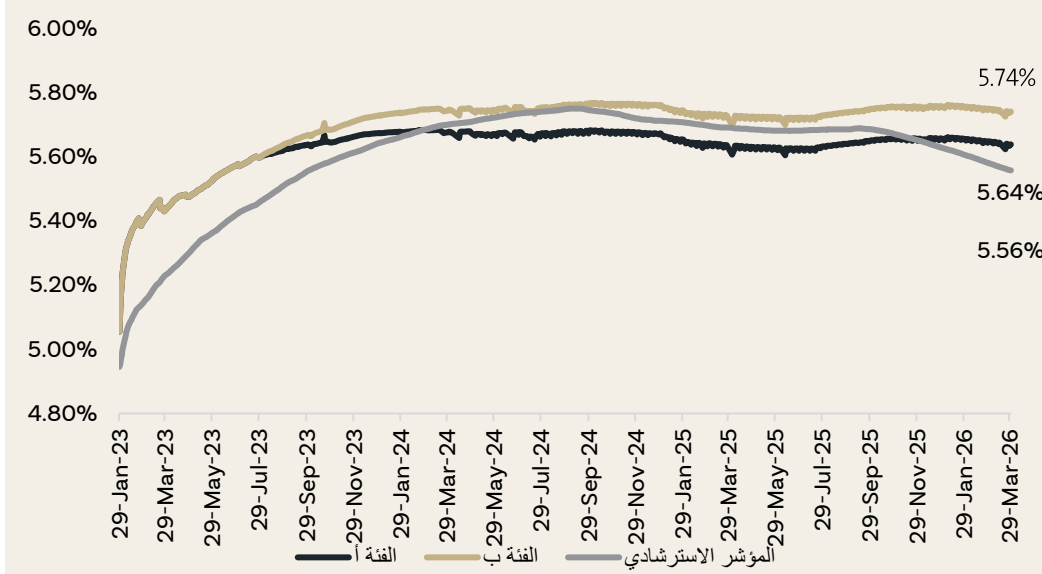
|  |                                      |
|--|--------------------------------------|
| تاريخ بداية الصندوق للفئتين (أ و ب)      | 24 يناير 2023                        |
| سعر الوحدة عند الطرح (أ و ب)             | 10.00 ريال                           |
| حجم الصندوق/إجمالي الأصول الصافية        | 706 مليون ريال                       |
| نوع الصندوق                              | مفتوح                                |
| عملة الصندوق                             | ريال سعودي                           |
| مستوى المخاطر                            | منخفض                                |
| المؤشر الاسترشادي                        | سعر الطلب على البنوك السعودية        |
| عدد مرات التوزيع                         | لا يوجد                              |
| نسبة رسوم الإدارة للصناديق المستثمر فيها | 0.50%                                |
| رمز تداول                                | فئة أ: 167111، فئة ب: 167112         |
| رمز بلومبرغ                              | فئة أ: VCPMRBF AB، فئة ب: VCPMRFB AB |
| نسبة ملكية الصندوق                       | 100%                                 |
| حق الانتفاع                              | لا يوجد                              |

## الرسوم الإدارية

|                      |            |
|----------------------|------------|
| فئة أ <sup>(1)</sup> | 0.50% سنوي |
| فئة ب                | 0.00%      |

(1) قام مدير الصندوق بفرض رسوم إدارية أقل من 0.50%

## الأداء السنوي منذ بداية الصندوق فئة أ و ب



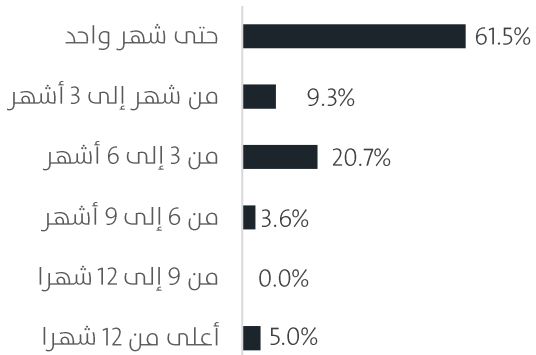
## الأداء (سنوي) فئة أ

| الفترة          | الصندوق | المؤشر الاسترشادي | فارق الأداء |
|-----------------|---------|-------------------|-------------|
| منذ بداية السنة | 5.42%   | 4.72%             | 0.70%       |
| شهر             | 5.28%   | 4.66%             | 0.62%       |
| 3 أشهر          | 5.42%   | 4.72%             | 0.70%       |
| سنة             | 5.71%   | 5.33%             | 0.38%       |
| 3 سنوات         | 5.66%   | 5.58%             | 0.07%       |
| منذ البداية     | 5.64%   | 5.56%             | 0.08%       |

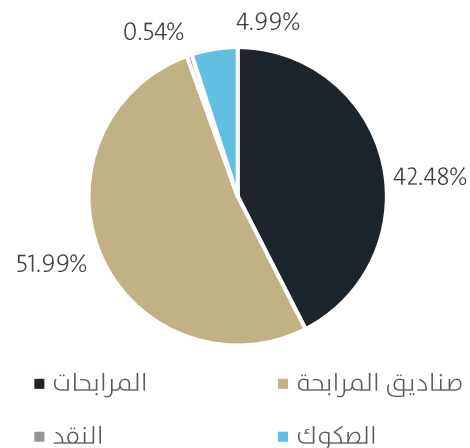
## خصائص الصندوق

|                              |       |
|------------------------------|-------|
| معدل العائد الحالي فئة (أ)   | 5.60% |
| معدل العائد الحالي فئة (ب)   | 5.64% |
| متوسط الزمن المرجح (بالأيام) | 114   |
| متوسط التصنيف الائتماني      | A-    |

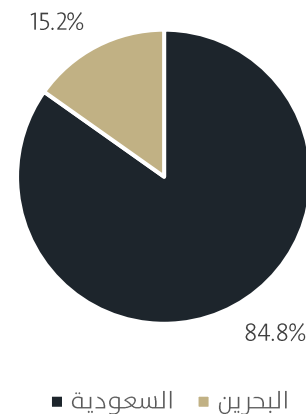
## الاستحقاقات



## توزيع أصول الصندوق حسب القطاع



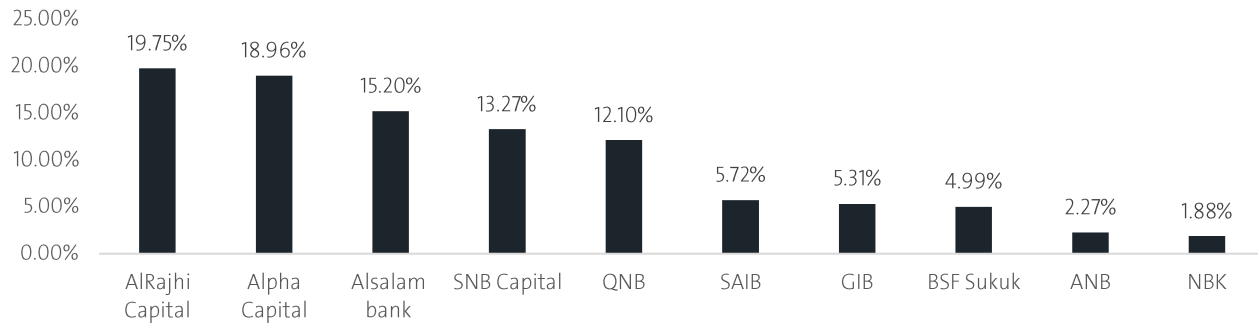
## توزيع أصول الصندوق الجغرافي



# التقرير الربعي

| معلومات الأسعار كما في نهاية الربع المعني   | فئة أ           | فئة ب          |
|---|-----------------|----------------|
| سعر الوحدة                                  | 11.908218 ريال  | 11.944898 ريال |
| التغير في سعر الوحدة (مقارنة بالربع السابق) | 1.31%           | 1.34%          |
| إجمالي وحدات الصندوق                        | 59,161,511.7275 |                |
| إجمالي صافي الأصول                          | 705,683,466.37  |                |

## أكبر 10 استثمارات للصندوق



## التصنيف الائتماني لأدوات الدين

| وصف الصك    | تقييم الصك | اسم المصدر            | تقييم المصدر | جهة التقييم | تاريخ التقييم |
|-------------|------------|-----------------------|--------------|-------------|---------------|
| BSF Sukuk   | Baa3       | البنك السعودي الفرنسي | A1           | Moody's     | 06-10-25      |
| BSF Sukuk 2 | لا يوجد    | البنك السعودي الفرنسي | A1           | Moody's     | 06-10-25      |

| معلومات الصندوق كما في نهاية الربع المعني | الوصف        | القيمة  | النسبة |
|---|--------------|---------|--------|
| نسبة الأتعاب الإجمالية                    | 285,892.65   | 0.04%   |        |
| نسبة الافتراض                             | لا يوجد      | لا يوجد |        |
| مصاريف التعامل                            | لا يوجد      | لا يوجد |        |
| استثمارات مدير الصندوق                    | 7,064,909.56 | 1.00%   |        |
| الأرباح الموزعة                           | 0.00         | 0.00%   |        |

## معايير الأداء والمخاطر<sup>(2)</sup>

| الفئة أ               | 3 أشهر   | منذ بداية السنة | سنة واحدة | 3 سنوات | 5 سنوات  |
|-----------------------|----------|-----------------|-----------|---------|----------|
| الانحراف المعياري (%) | لا ينطبق | لا ينطبق        | 0.10      | 0.11    | لا ينطبق |
| مؤشر شارب             | لا ينطبق | لا ينطبق        | 5.57      | -0.45   | لا ينطبق |
| مؤشر خطأ التتبع (%)   | لا ينطبق | لا ينطبق        | 0.10      | 0.11    | لا ينطبق |
| مؤشر بيتا             | لا ينطبق | لا ينطبق        | 0.48      | 0.31    | لا ينطبق |
| مؤشر جنس ألفا (%)     | لا ينطبق | لا ينطبق        | 0.57      | 3.66    | لا ينطبق |
| مؤشر المعلومات        | لا ينطبق | لا ينطبق        | 6.31      | 2.67    | لا ينطبق |

| الفئة ب               | 3 أشهر   | منذ بداية السنة | سنة واحدة | 3 سنوات | 5 سنوات  |
|-----------------------|----------|-----------------|-----------|---------|----------|
| الانحراف المعياري (%) | لا ينطبق | لا ينطبق        | 0.10      | 0.11    | لا ينطبق |
| مؤشر شارب             | لا ينطبق | لا ينطبق        | 6.76      | 0.53    | لا ينطبق |
| مؤشر خطأ التتبع (%)   | لا ينطبق | لا ينطبق        | 0.10      | 0.11    | لا ينطبق |
| مؤشر بيتا             | لا ينطبق | لا ينطبق        | 0.48      | 0.32    | لا ينطبق |
| مؤشر جنس ألفا (%)     | لا ينطبق | لا ينطبق        | 0.70      | 5.44    | لا ينطبق |
| مؤشر المعلومات        | لا ينطبق | لا ينطبق        | 7.49      | 3.64    | لا ينطبق |

(2) معدل العائد الخالي من المخاطر المستخدم هو مؤشر سايبور لفترة ثلاثة أشهر. معايير الأداء والمخاطر للفترات التي تقل عن سنة واحدة لا تنطبق وذلك لمحدودية فترة البيانات.



# تفاصيل الأداء السنوي لفئة أ

| الفترة | ديسمبر | نوفمبر | أكتوبر | سبتمبر | أغسطس | يوليو | يونيو | مايو  | أبريل | مارس  | فبراير | يناير  | السنة / الشهر     |
|--------|--------|--------|--------|--------|-------|-------|-------|-------|-------|-------|--------|--------|-------------------|
| 5.42%  |        |        |        |        |       |       |       |       |       | 5.28% | 5.36%  | 5.64%  | الصندوق           |
| 4.72%  |        |        |        |        |       |       |       |       |       | 4.66% | 4.67%  | 4.83%  | المؤشر الاسترشادي |
| 5.63%  | 5.90%  | 5.58%  | 5.67%  | 6.02%  | 5.84% | 5.82% | 5.94% | 5.19% | 5.51% | 5.50% | 5.32%  | 5.19%  | الصندوق           |
| 5.47%  | 4.84%  | 5.17%  | 5.04%  | 5.70%  | 5.71% | 5.78% | 6.07% | 5.20% | 5.53% | 5.52% | 5.47%  | 5.59%  | المؤشر الاسترشادي |
| 5.67%  | 6.01%  | 5.23%  | 5.59%  | 5.74%  | 5.78% | 5.76% | 5.65% | 5.62% | 5.63% | 5.59% | 5.77%  | 5.71%  | الصندوق           |
| 5.71%  | 5.90%  | 5.02%  | 5.54%  | 5.69%  | 5.89% | 5.85% | 5.93% | 5.92% | 5.84% | 5.91% | 5.96%  | 5.90%  | المؤشر الاسترشادي |
| 5.67%  | 5.62%  | 5.67%  | 5.55%  | 5.59%  | 5.61% | 5.57% | 5.60% | 5.55% | 5.41% | 5.34% | 5.31%  | 5.04%* | الصندوق           |
| 5.64%  | 5.76%  | 5.70%  | 5.68%  | 5.70%  | 5.66% | 5.51% | 5.50% | 5.41% | 5.31% | 5.20% | 5.06%  | 4.85%* | المؤشر الاسترشادي |

(\*) شهر جزئي



## تفاصيل الأداء السنوي لفئة ب

| الفترة | ديسمبر | نوفمبر | أكتوبر | سبتمبر | أغسطس | يوليو | يونيو | مايو  | أبريل | مارس  | فبراير | يناير  | السنة / الشهر     |
|--------|--------|--------|--------|--------|-------|-------|-------|-------|-------|-------|--------|--------|-------------------|
| 5.54%  |        |        |        |        |       |       |       |       |       | 5.40% | 5.48%  | 5.76%  | الصندوق           |
| 4.72%  |        |        |        |        |       |       |       |       |       | 4.66% | 4.67%  | 4.83%  | المؤشر الاسترشادي |
| 5.75%  | 6.02%  | 5.71%  | 5.79%  | 6.14%  | 5.96% | 5.95% | 6.07% | 5.31% | 5.63% | 5.62% | 5.44%  | 5.32%  | الصندوق           |
| 5.47%  | 4.84%  | 5.17%  | 5.04%  | 5.70%  | 5.71% | 5.78% | 6.07% | 5.20% | 5.53% | 5.52% | 5.47%  | 5.59%  | المؤشر الاسترشادي |
| 5.80%  | 6.13%  | 5.34%  | 5.71%  | 5.86%  | 5.90% | 5.88% | 5.77% | 5.75% | 5.76% | 5.70% | 5.89%  | 5.83%  | الصندوق           |
| 5.71%  | 5.90%  | 5.02%  | 5.54%  | 5.69%  | 5.89% | 5.85% | 5.93% | 5.92% | 5.84% | 5.91% | 5.96%  | 5.90%  | المؤشر الاسترشادي |
| 5.73%  | 5.73%  | 5.79%  | 5.66%  | 5.70%  | 5.72% | 5.57% | 5.60% | 5.55% | 5.41% | 5.34% | 5.31%  | 5.04%* | الصندوق           |
| 5.64%  | 5.76%  | 5.70%  | 5.68%  | 5.70%  | 5.66% | 5.51% | 5.50% | 5.41% | 5.31% | 5.20% | 5.06%  | 4.85%* | المؤشر الاسترشادي |

(\*) شهر جزئي



## المصطلح

### الانحراف المعياري

مؤشر إحصائي يقيس مدى انحراف مجموعة من البيانات عن متوسطها الإحصائي

### مؤشر شارب

مؤشر إحصائي يقيس فرق العائد بين ورقة مالية أو محفظة من الأوراق المالية والعائد الخالي من المخاطر لكل وحدة من وحدات تذبذب الورقة المالية أو محفظة الأوراق المالية

### مؤشر خطأ التتبع

مؤشر إحصائي يقيس التذبذب في فرق العائد بين ورقة مالية أو محفظة من الأوراق المالية والمؤشر الاسترشادي لها

### مؤشر بيتا

مؤشر إحصائي غالباً ما يستخدم في قياس مستوى التذبذب لورقة مالية أو محفظة من الأوراق المالية مقارنة بالمؤشر الاسترشادي لها

### مؤشر جنسن ألفا

مؤشر إحصائي يقيس الفرق بين عائد الورقة المالية أو محفظة من الأوراق المالية والعائد المعدل بالمخاطر للمؤشر الاسترشادي لها

### مؤشر المعلومات

مؤشر إحصائي يقيس فرق العائد بين ورقة مالية أو محفظة من الأوراق المالية والمؤشر الاسترشادي لها لكل وحدة تذبذب في هذه الفروقات في العوائد

## بيانات الاتصال

رقم الهاتف

+966112626266

الموقع الإلكتروني

[www.artalcapital.com](http://www.artalcapital.com)

البريد الإلكتروني

[clients@artalcapital.com](mailto:clients@artalcapital.com)



# بيان المعادلات المستخدمة

| المقياس           | المعادلة   | الوصف   |
|-------------------|--|---|
| الانحراف المعياري | $\sigma_p = \sqrt{\frac{\sum_{i=1}^N (x_i - \mu)^2}{N}}$ $\sigma_p = \sigma_p \times \sqrt{T}$                 | <ul style="list-style-type: none"> <li>• الانحراف المعياري = <math>\sigma_p</math></li> <li>• العائد الفردي = <math>x_i</math></li> <li>• متوسط العوائد = <math>\mu</math></li> <li>• عدد العينات = <math>N</math></li> <li>• عدد الأشهر = <math>T</math></li> </ul>                    |
| مؤشر شارب         | $\text{Sharpe Ratio} = \frac{R_p - R_f}{\sigma_p}$   | <ul style="list-style-type: none"> <li>• عائد المحفظة = <math>R_p</math></li> <li>• العائد الخالي من المخاطر = <math>R_f</math></li> <li>• الانحراف المعياري للمحفظة = <math>\sigma_p</math></li> </ul>   |
| مؤشر خطأ التتبع   | $\sigma_{p-b} = \sqrt{\frac{\sum_{i=1}^N (D_i - \bar{D})^2}{N}}$ $\sigma_{p-b} = \sigma_{p-b} \times \sqrt{T}$ | <ul style="list-style-type: none"> <li>• خطأ التتبع = <math>\sigma_{p-b}</math></li> <li>• فارق الأداء للمحفظة = <math>D_i</math></li> <li>• متوسط فارق الأداء للمحفظة = <math>\bar{D}</math></li> <li>• عدد العينات = <math>N</math></li> <li>• عدد الأشهر = <math>T</math></li> </ul> |
| مؤشر بيتا         | $\beta_p = \frac{\text{Cov}(R_p, R_M)}{\text{Var}(R_M)}$   | <ul style="list-style-type: none"> <li>• التباين بين عوائد المحفظة والسوق = <math>\text{Cov}(R_p, R_M)</math></li> <li>• تباين عوائد السوق = <math>\text{Var}(R_M)</math></li> </ul>  |
| مؤشر جنسن ألفا    | $\alpha_p = R_p - [R_f + \beta_p(R_M - R_f)]$  | <ul style="list-style-type: none"> <li>• مؤشر جنسن ألفا = <math>\alpha_p</math></li> <li>• عائد المحفظة = <math>R_p</math></li> <li>• مؤشر بيتا للمحفظة = <math>\beta_p</math></li> <li>• عائد السوق = <math>R_M</math></li> </ul>  |
| مؤشر المعلومات    | $\text{IR} = \frac{R_p - R_b}{\sigma_{p-b}}$   | <ul style="list-style-type: none"> <li>• مؤشر المعلومات = IR</li> <li>• عائد المحفظة = <math>R_p</math></li> <li>• عائد المؤشر الاسترشادي = <math>R_b</math></li> <li>• مؤشر خطأ التتبع = <math>\sigma_{p-b}</math></li> </ul>  |



# إخلاء مسؤولية

شركة ارتال المالية شركة مرخصة من قبل هيئة السوق المالية.

لا تضمن شركة ارتال المالية أداء أي استثمار. قيمة الاستثمار في الصندوق متغيرة وقد تزيد أو تنقص.

لا يعكس أداء الصندوق أو المؤشر الإستراتيجي بالضرورة الأداء المستقبلي. لا يوجد ضمان لحملة الوحدات بأن أداء الصندوق المطلق أو النسبي سيتكرر أو يشابه الأداء السابق. قد تنخفض قيمة وحدات الصندوق وعوائدها وقد يسترد المستثمر مبلغاً أقل من المبلغ المستثمر. قد يتقلب دخل الصندوق من الاستثمار في الأوراق المالية وقد يستخدم جزء من رأس المال المستثمر لتغطية هذا الدخل. لا تلتزم شركة ارتال المالية باسترداد وحدات الصندوق بقيمة الطرح الأولي. تخضع قيمة وحدات الصندوق وعوائدها للتذبذب. قد لا يكون الاستثمار مناسباً لجميع المستثمرين. ينبغي للمستثمرين الذين لديهم أي شكوك استشارة مستشار الاستثمار الخاص بهم.

تطبق الرسوم والعمولات وفقاً للشروط والأحكام.

يرجى الاطلاع على الشروط والأحكام ولمزيد من التفاصيل حول المخاطر المتعلقة بالاستثمار في الصندوق وللحصول على نسخة من الشروط والأحكام ومذكرة المعلومات (إن وجدت) وتقارير الصندوق، يرجى زيارة موقعنا الإلكتروني [www.artalcapital.com](http://www.artalcapital.com) أو الاتصال على الرقم 011 262 6266.

قد تستثمر شركة ارتال المالية في الصندوق أو قد يكون لديها استثمارات حالية في الصندوق.



ARTAL  
CAPITAL

